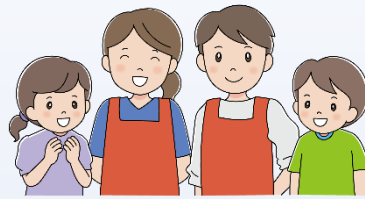




ボランティア体験、

参加の流れ♪



1

QRコードからGoogleフォームにアクセス。所属校、学年、連絡先、活動先希望等を順番に入力して送信してください(送信確認の自動返信メールあり)。

3

学校別の事前説明会に参加してください。
高根沢高校→7/17(水)16:00 学校
一般高校生→7/27(土)14:00 宝積寺タウンセンター
※説明会参加は必須です。
※この時に活動保険加入証をお渡します。

2

申込み後、社会福祉協議会より受付のメールをお送りします。
※決定した日時、その他の連絡事項などのご連絡です。
volunteer@takashakyo.jp から送信しますので、受信確認をお願いします。

4

いよいよ活動です。それぞれの活動先で定められた日時に従って参加してください。
活動全体の終了後に振り返り会を予定しています。
活動証明書は後日郵送いたします。

- 活動内容 1名あたり2か所まで活動可能です。
- 活動保険 お申込みいただいた方は万一の事故に備え「ボランティア活動保険」に加入します。
※ 保険加入手続きは社会福祉協議会で行います
※ 町内在住もしくは町内学校への通学者は保険料無料。
※ 上記以外の高校生については自己負担(350円)となります。
- 事前説明会 活動前に事前説明会への参加が必要です。
- 保護者同意書 説明会出席時に提出してください。
- お申込み QRコードからお申し込みください♪
メール(PC・携帯)、名前(ふりがな)、住所、学校名・学年
電話番号(自宅・携帯)、希望活動場所、日程
※読込先の案内に沿って入力して下さい。
※個人情報は適切に管理し、目的以外では使用いたしません
※申込は先着順となります。定員数に限りがありますので、お早めにお申し込んで下さい

申し込みはコチラから
WEB申込フォーム



■ 申込期限 **令和6年7月12日(金) 延長! 令和6年7月18日(木)まで**

社会福祉法人 高根沢町社会福祉協議会 ボランティアセンター (地域支えあいセンターまるっと)
◆電話 028-612-3440 ◆FAX 028-612-3441
◆E-mail volunteer@takashakyo.jp



2024年 夏休み学生ボランティア体験事業

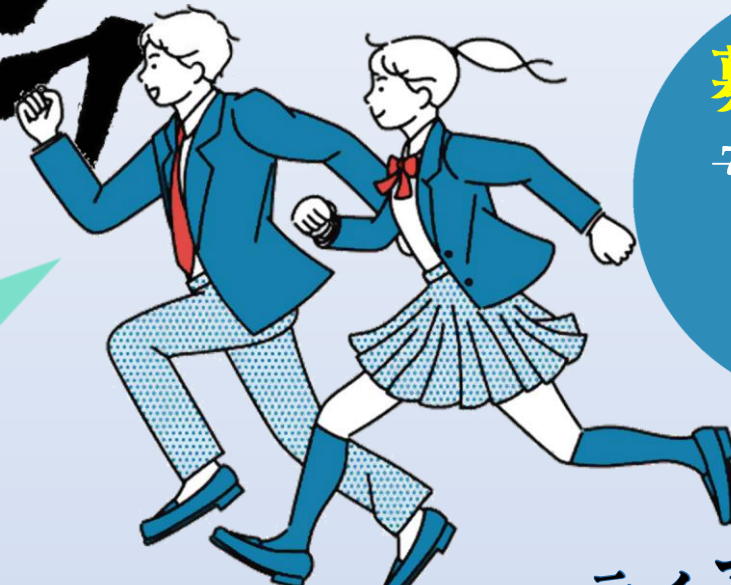
百ボ 2024 高校生コース

募集締切

7月12日<金>
延長!
7月18日
<木>

今年の受入施設は

16 か所!



夏休みだからできる・選べるボランティア!



福祉のボランティア

高齢、障がい、児童、保育の各分野の福祉施設での活動です。

イベントや準備のボランティア

福祉施設や公共施設でのイベント準備やお手伝いの活動です。

活動期間：8月1日(木)～8月23日(金)
対象：町内在住および通学中の高校生
(追加) 上記以外の高校生も応募可能となりました!
参加費：無料(受入先によっては昼食代が必要)
※追加対象の高校生は保険料実費負担となります。
活動場所：町内の福祉施設、公共施設
活動内容：中面の活動内容一覧を参照
活動保険：事故の備えに全員保険に加入します。
事前説明会：以下の通り学校別で実施します。
振り返り会：8月31日(土) 14:00
図書館仁井田分館にて

事前説明会日程

高根沢高校生向け
7月17日(水) 16:00
→ 高根沢高校内
一般高校生向け
7月27日(土) 14:00
→ 宝積寺タウンセンター



説明会の
受講は必須です

申し込みはコチラから
WEB申込フォーム



主催 高根沢町社会福祉協議会 ボランティアセンター



高齢分野

① 高根沢のぞみ苑

活動日：8/5、6、7、8、9

時間帯：13:00～15:00

人数：各日2名まで

内容：交流、体操、キッチン片付けや準備補助など

② 特別養護老人ホーム フローラリンク

活動日：8/19、20、21、22、23

時間帯：9:00～15:00

人数：各日3名まで

内容：利用者との交流、各種作業準備補助など

備考：**弁当持参**

③ 高齢者介護施設 宝夢

活動日：8/8、9、15、16、22

時間帯：9:30～11:30

人数：各日3名まで

内容：利用者との交流、ラジオ体操など

備考：活動3日前からの体調不良のないこと

④ ツクイ高根沢デイサービスセンター

活動日：8/2、5、9、16、19、23

時間帯：13:30～16:00

人数：各日4名まで

内容：利用者との交流、体操、レクリエーション補助

備考：マスク着用

⑤ デイホーム照和

活動日：8/15、16、19、20、21、22、23

時間帯：9:00～16:00

人数：各日2名まで

内容：利用者との交流、傾聴、リハビリゲームの手伝い等

備考：**弁当持参**（前日注文で指定食350円可）
※ 施設指定健康チェックシートあり

⑥ かなうホーム照和

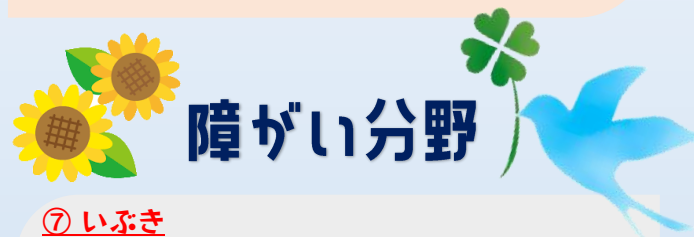
活動日：8/5、6、7、8、9、13、14

時間帯：9:00～16:00

人数：各日2名まで

内容：利用者との交流、傾聴、リハビリゲームの手伝い等

備考：**弁当持参**（前日注文で指定食350円可）
※ 施設指定健康チェックシートあり



障がい分野

⑦ いぶき

活動日：8/19、20、21、22、23

時間帯：9:00～16:00

人数：各日2名まで

内容：利用者との交流、作業手伝い

備考：**弁当持参**（前日注文で指定食650円可）

⑧ すまいる（児童館きのこのもり内）

活動日：8/19、20、21、22、23

時間帯：9:00～17:00

人数：各日3名まで

内容：利用児童らとの交流（水遊び、室内遊びほか）、調理がある日もあります。

備考：**弁当持参**、アクセサリ等はつけない



児童分野

⑨ 児童館 きのこのもり

活動日：8/1、2、5、6、7、8、9

時間帯：10:00～17:00

人数：各日2名まで

内容：館内利用親子との交流、清掃、工作補助など

備考：**弁当持参**、体操着着用、爪切り、髪束ね

保育分野



⑩ にじいろ保育園

活動日：8/1、2、5、6、7、8、9

時間帯：9:00～16:00

人数：各日3名まで

内容：保育補助、清掃、プール活動（着替持参）、食事・午睡補助、室内外遊び等

備考：**昼食は施設指定食です。**
1日あたり275円（箸、主食持参）
※ 施設独自の事前説明会あり 7/29 10:00

⑪ 子育て支援センターれんげそう（にじいろ保育園内）

活動日：8/14、15、16、19、21

時間帯：9:00～12:00

人数：各日3名まで

内容：保護者・子どもたちとの交流、作業の準備手伝いなど

備考：小さな子と接するので、優しく丁寧に
関わりをお願いします

⑫ のびのび保育園

活動日：8/1、2、5、6、7、8、9

時間帯：9:00～16:00

人数：各日3名まで

内容：保育補助、清掃、プール活動（着替持参）、食事・午睡補助、室内外遊び等

備考：**昼食は施設指定食利用可です。**
1日あたり275円（箸、主食持参）
※ 施設独自の事前説明会あり 7/25 10:00

⑬ ひまわり保育園

活動日：8/1、2、7、9、13、14、15、16

時間帯：9:00～15:00

人数：各日5名まで

内容：園児交流、保育補助（紙芝居を読むなど）、清掃等

備考：**昼食は施設指定食です。**
1日あたり280円
爪切り、髪束ね

⑭ こぼと保育園

活動日：8/1、2、5、6、7、8、9

時間帯：9:00～16:00

人数：各日2名まで

内容：園児交流、保育補助

備考：**弁当持参**

⑮ たから保育園

活動日：8/5、6、7、8、9

時間帯：9:00～16:00

人数：各日4名まで

内容：園児交流、保育補助（水遊びや室内外遊びあり）

備考：**昼食は施設指定食です。**
1日あたり400円



その他の分野

⑯ THE CREATORS DEPARTMENT （移住・定住・創業支援センター）

宝積寺駅東口側、ちよっ蔵広場隣接

活動日：8/1、8、22

時間帯：9:30～15:00

人数：各日3名まで

内容：作業手伝い、イベント準備手伝い

備考：**弁当持参**

全施設共通事項

服装：動きやすい服装（体操着等）、運動靴、身だしなみは清潔感を心がける

持ち物：上履き（スリッパ・サンダルNG）、飲料、タオル、帽子、マスク着用、水遊びがある施設は着替え、保育施設はエプロンやバンダナ

昼食：午前午後通しの活動先は昼食の取り扱いが異なります。持参、指定食、希望申込みなど施設により異なるので、備考をよくご確認ください。

特記：個人情報厳守してください